

Technische lijst Kleine Zaal



INHOUDSOPGAVE

- Voorblad.
- Routebeschrijving.
- Algemene informatie.
- Toneel.
- Licht.
- Geluid.
- Video.
- Frequentieraster PMSE.
- Lichtplan.
- Tekening zaal - bovenaanzicht.
- Routekaart vanaf de afslag A12
- Routekaart vanaf de afslag A27
- Laatste deel van de route in detail

Aan: Artiesten en technici die naar Houten komen.
Betreft: Routebeschrijving en parkeren in Houten.

Binnenkort treedt u of één van uw artiesten op in Theater Aan de Slinger in Houten. Het theater heeft een laad- en losruimte waar plaats is voor een mega trailer of 3 personenauto's. Komt u met meer auto's, dan kunt u parkeren in parkeergarage Kruitmolen (betaald). Op het plein voor het theater mag niet geparkeerd worden!

Vanaf de A2

Vanuit de richting Amsterdam:
Neem op Knooppunt Oudenrijn de afslag A12/E30/E35 richting Arnhem.
Volg de borden naar Houten/A12/A27.
Volg de borden naar Hoograven/Lunetten/Houten.
Neem op de rotonde de 1^e afslag naar Laagravenseweg/N408
Bij het 2^e verkeerslicht linksaf richting Houten (Houtenseweg/N409).
Op de t-splitsing rechtsaf (Rondweg).
Bij de 8e verkeerslichten linksaf (De Koppeling).
Zie verder onder 'vervolgens'.

Vanuit de richting Den Bosch:
Neem afslag Knooppunt Everdingen en voeg in op de A27/E311 richting Utrecht/Almere.
Neem afslag 29 Houten.
Op de rotonde de 2^e afslag (De Staart).
Op de t-splitsing rechtsaf (Rondweg).
Bij de 3e verkeerslichten linksaf (De Koppeling).
Zie verder onder 'vervolgens'.

Vanaf de A27

Neem afslag 29 Houten.
Komend vanuit Utrecht op de 1e rotonde de 2e afslag (De Staart). Op de 2e rotonde de 1e afslag.
Komend vanuit Breda op de rotonde de 2e afslag (De Staart).
Op de t-splitsing rechtsaf (Rondweg).
Bij de 3e verkeerslichten linksaf (De Koppeling).
Zie verder onder 'vervolgens'.

Vervolgens:

U volgt de weg (1e en 2e rotonde beide de 2e afslag).
U rijdt vervolgens onder het spoor door.
Bij de volgende rotonde de 3e afslag (De Molen).

Naar Theater Aan de Slinger:

U volgt de weg tot de T-splitsing op het einde van De Molen. Ga hier linksaf, het spoor onderdoor.
Aan uw linkerhand ziet u Theater Aan de Slinger.
De laad en los bevindt zich achter de rode roldeur.

Naar parkeergarage Kruitmolen:

U volgt de weg tot de T-splitsing op het einde van De Molen. Ga hier rechtsaf.
Direct aan uw linkerhand rijdt u parkeergarage Kruitmolen in. U verlaat lopend de parkeergarage, uitgang Stellingmolen. U gaat rechtsaf en loopt het spoor onderdoor. Aan uw linkerhand ziet u Theater Aan de Slinger.

Op de laatste pagina's van deze technische lijst vindt u kaarten met de route vanaf de A27 en de A12.

Maakt u gebruik van een navigatiesysteem, voer dan het adres van parkeergarage Kruitmolen in.

Parkeergarage Kruitmolen
De Molen 100
3995 AX Houten



ALGEMENE INFORMATIE

Zaalcapaciteit: 90 stoelen
2 rolstoel- plaatsen op de 1e rij.

Geen intercom aanwezig
slechthorenden: HF draadloos.

Inpandige laad- en losruimte, diepte 14.5 meter.
Hoogteverschil begane grond: +1 meter.
De kleine zaal ligt op de 2e verdieping en is met een personenlift bereikbaar. Afmetingen lift : 2,20 x 0,90 x 2,00 mtr. (H x B x D)

Let op!!

Geen voordoek of afstopping.

Alleen rondom blauwe gordijnen langs de muren.

TONEEL

Toneelafmetingen (bruto): Diepte 4,5 meter, breedte 6 meter.

Horizon op witte vaste achterwand, afmeting is 6 x 4,5 mtr.

Geen zijtoneel
Toneelvloer: Parket keroewing

Let op!!

Geen voordoek of afstopping.

Alleen rondom blauwe gordijnen langs de muren.

GRID

3 buizen van 4 meter lang (48mm diameter) verdeeld over de eerste 6 meter van de zaal. (bekeken vanuit de achterwand)
2 buizen van 2,5 meter lang voor het zijlicht.

Zie tekeningen voor afmetingen en positie

LICHT

Lichttafel

Compulite Vector Orange.

Dimmers

7 x selecon led profiel 24-44 RGBW
3 x OXO ledpar Multibeam 25 gr. RGBW (zijlicht links)
3 x OXO ledpar Multibeam 25 gr. RGBW (zijlicht rechts)
6 x OXO ledpar Multibeam 25 gr. RGBW (tegenlicht)

Horizonbelichting

Geen

Krachtstroom

Geen

Stroom

Links en rechts achter 2 x 16A

LOS LICHT

Geen

GELUID

P.A.

L-Acoustics co axiaal

Componenten Hoofdsysteem:

1 x SB-15M mono (Sub-laag)

2 x X12 (Top)

Componenten Center:

1 x X8

Componenten versterking en processing:

1 x LA-4

Software:

LA-Networkmanager

Monitoren op aanvraag!!!

8 X Soundprojects X-ACT (actief).

Krachtstroom

Geen

Stroom

Links en rechts achter 2 x 16A

Multi Audio Analog

Geen

Multi Audio Digitaal

Zijtoneel rechts - regieplek zaal, 24 inputs 12 output

Geluidstafels

Digitaal

Allen and Heath QU-24

Allen & Heath GLD-AR2412 - 24x12 stagebox

Analoog

Geen

Randapparatuur

CD 1 x Denon DN-C620

Microfoons

4 x Lewitt MTP250DM

Onderstaande microfoons alleen op aanvraag:

6 x Shure SM 58

4 x Shure 87a Beta

4 x Shure BETA 57

4 x AKG D5

2 x AKG C214

1 x AKG D112

3 x AKG CK93

2 x AKG CK91

3 x Sennheiser E604

1 x Sennheiser MD421

6 x Tbone EM700

4 x PZM Milab MP30

3 x CAD GXL 1200

D.I.'s

4 x Radial Pro D2

2 x Radial Pro AV2

INSTRUMENTEN

Vleugel

Op aanvraag!!

Piano - upright

Yamaha B3PE

VIDEO

Beamer

Op aanvraag

Schermen

Projectie op achterwand (5 x 3 meter maximaal)

Achterwand is behandeld met professionele projectieverf

SELECTED LOCATION

Coordinates:
 Postal code: 3995 DE
 Town: Houten
 State / Province: Utrecht
 Country: The Netherlands

AVAILABLE FREQUENCIES & CHANNELS

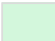



Channel	Frequency
21	470 - 478 MHz
22	478 - 486 MHz
23	486 - 494 MHz
24	494 - 502 MHz
25	502 - 510 MHz
26	510 - 518 MHz
27	518 - 526 MHz
28	526 - 534 MHz
29	534 - 542 MHz
30	542 - 550 MHz
31	550 - 558 MHz
32	558 - 566 MHz
33	566 - 574 MHz
34	574 - 582 MHz
35	582 - 590 MHz
36	590 - 598 MHz
37	598 - 606 MHz
38	606 - 614 MHz
39	614 - 622 MHz
40	622 - 630 MHz
41	630 - 638 MHz
42	638 - 646 MHz
43	646 - 654 MHz
44	654 - 662 MHz
45	662 - 670 MHz
46	670 - 678 MHz

Channel	Frequency
47	678 - 686 MHz
48	686 - 694 MHz
49	694 - 702 MHz
50	702 - 710 MHz
51	710 - 718 MHz
52	718 - 726 MHz
53	726 - 734 MHz
54	734 - 742 MHz
55	742 - 750 MHz
56	750 - 758 MHz
57	758 - 766 MHz
58	766 - 774 MHz
59	774 - 782 MHz
60	782 - 790 MHz
61	790 - 798 MHz
62	798 - 806 MHz
63	806 - 814 MHz
64	814 - 822 MHz
65	822 - 830 MHz
66	830 - 838 MHz
67	838 - 846 MHz
68	846 - 854 MHz
69	854 - 862 MHz
1800 Mhz (1G8)	1785 - 1795 MHz
1800 Mhz (1G8)	1795 - 1800 MHz

FREQUENTIERASTER PMSE

AAN DE
SLINGER

 SENNHEISER

-  Free for use (max. 50mW) Mic & Wireless Monitoring
-  Use not allowed
-  Usable with license (max. 5W BE) (max. 10W NL) Reportersets
-  Not available on this device

ew 100 G3 series = up to 12 presets

ew 300 G3 series = up to 24 presets

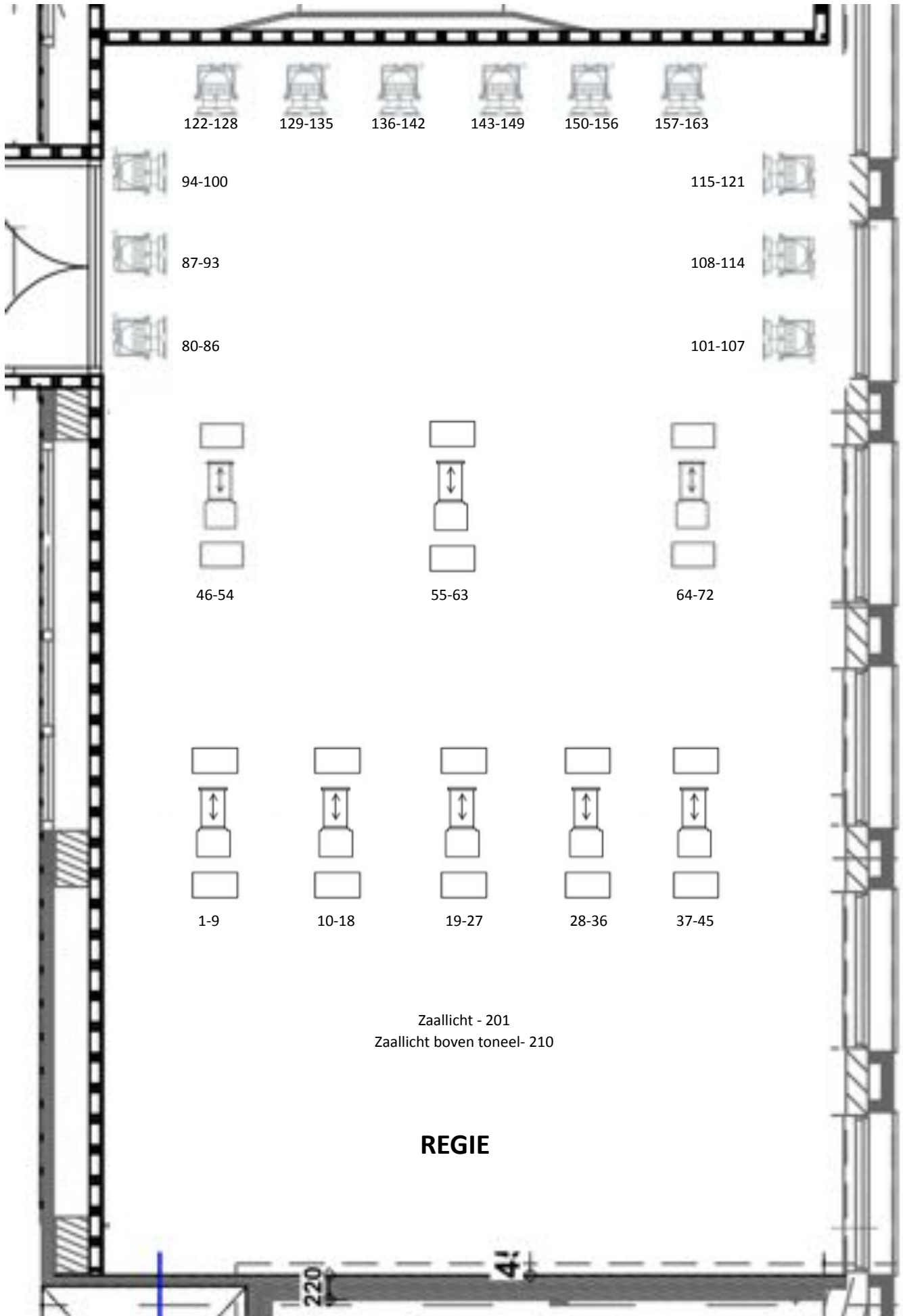
ew 500 G3 series = up to 32 presets

Technische lijst 2018

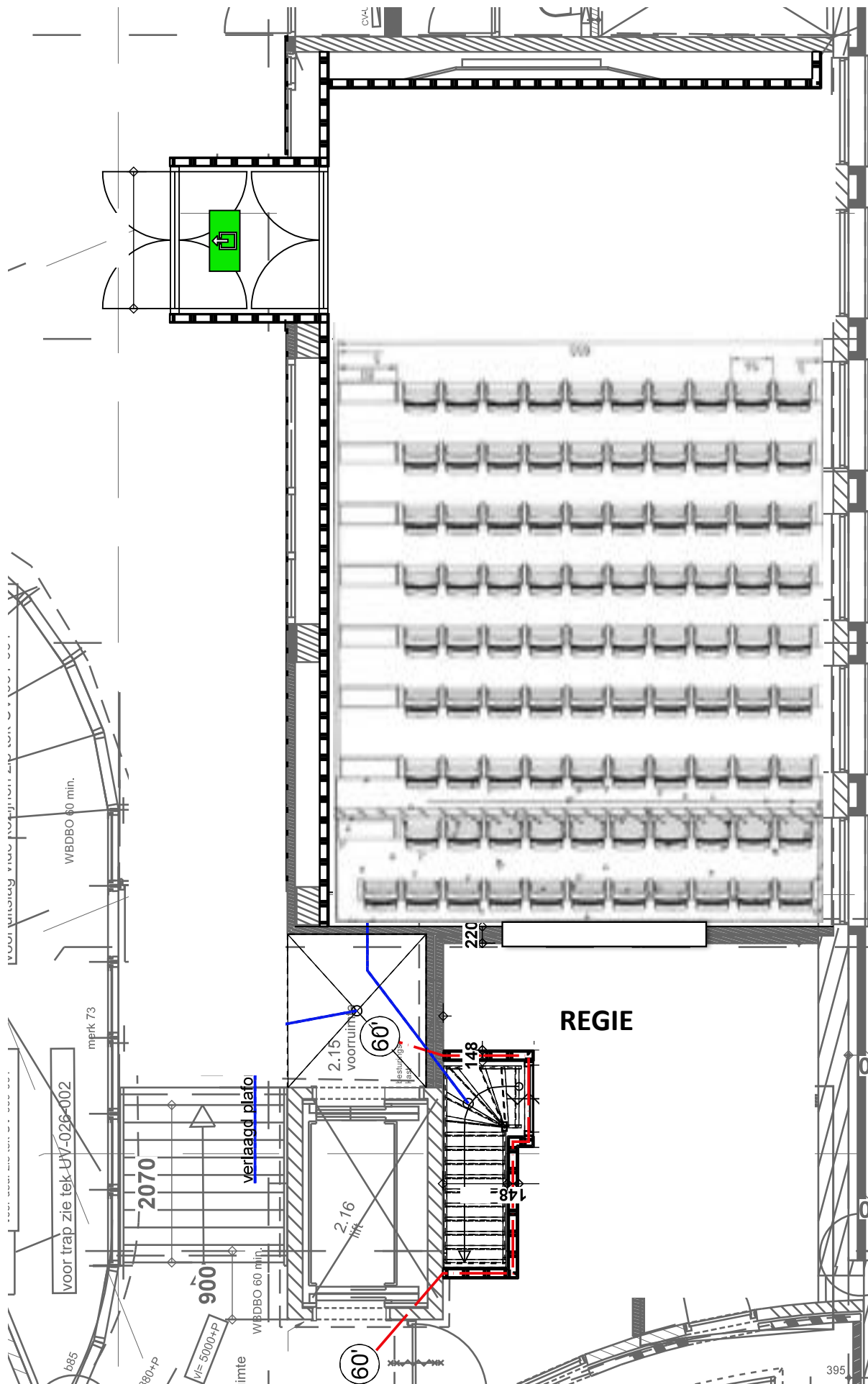
Exported on: Tuesday, 27-Nov-12 11:40:38 CET

LICHTPLAN

Technische lijst 2018



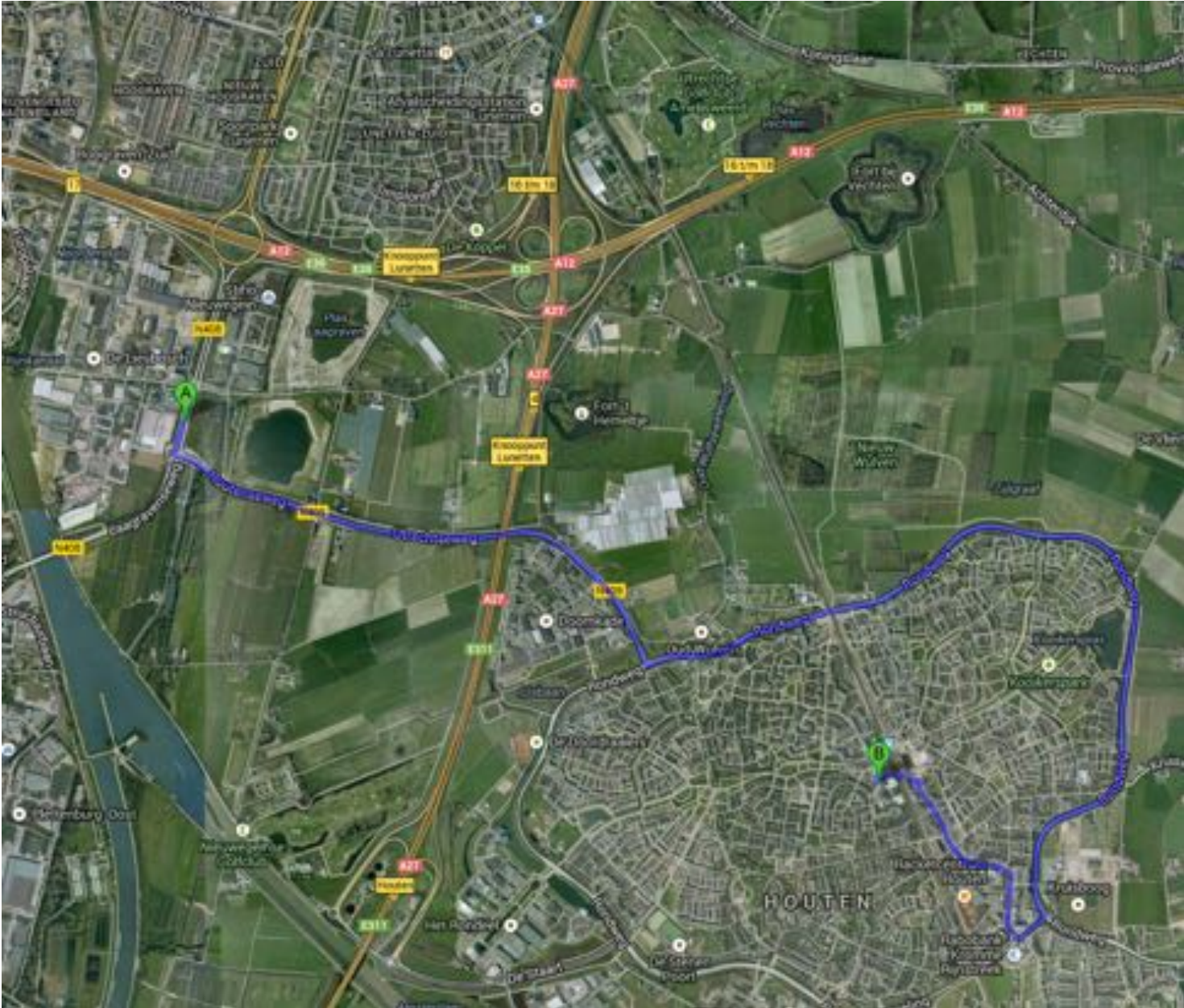
TEKENING ZAAL



ROUTE VANAF DE AFSLAG A12

AAN DE
SLINGER

Technische lijst 2018



ROUTE VANAF DE AFSLAG A27

AAN DE
SLINGER

Technische lijst 2018



LAATSTE DEEL ROUTE IN DETAIL

AAN DE
SLINGER

Technische lijst 2018

